

G

F

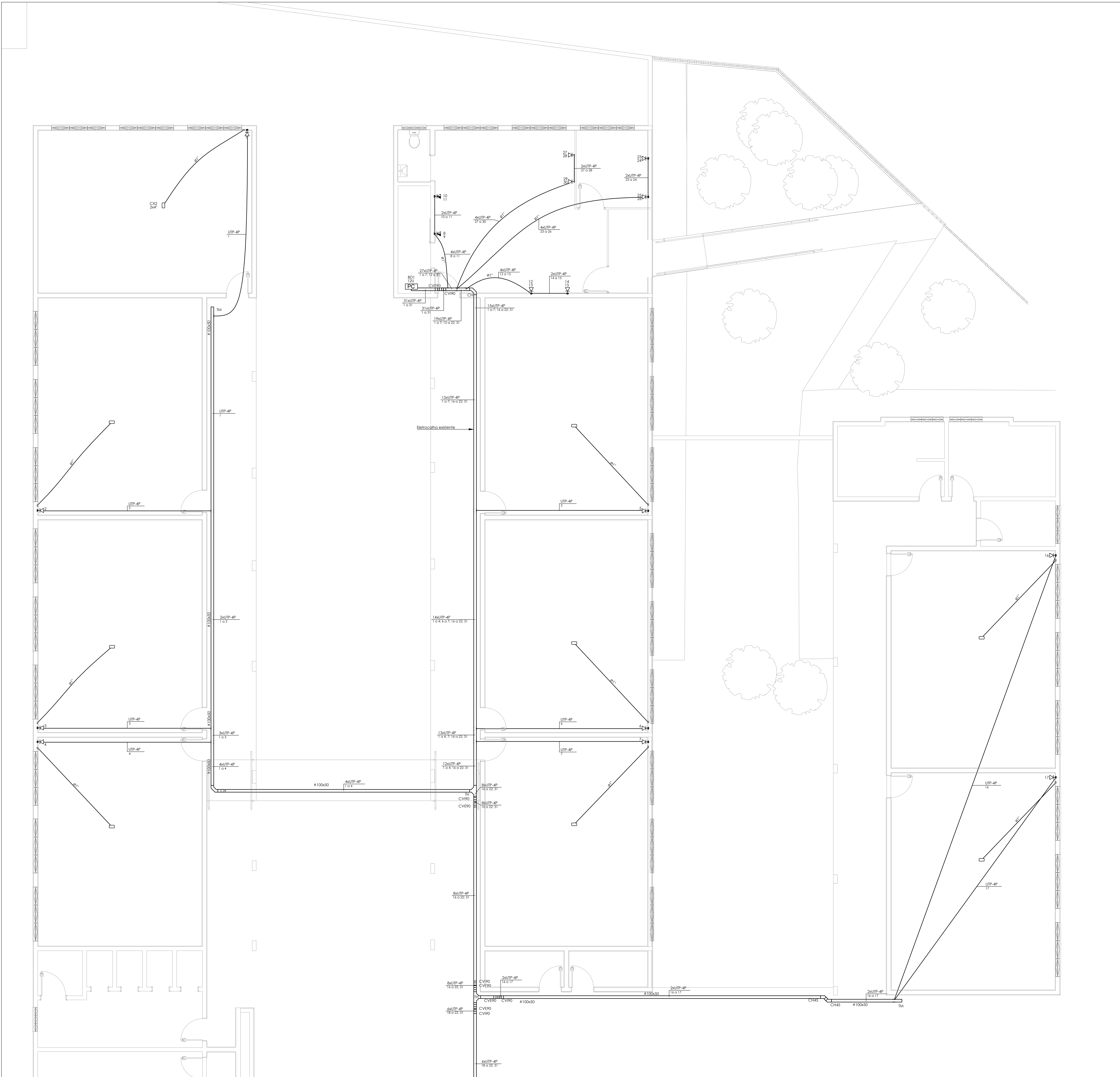
E

D

C

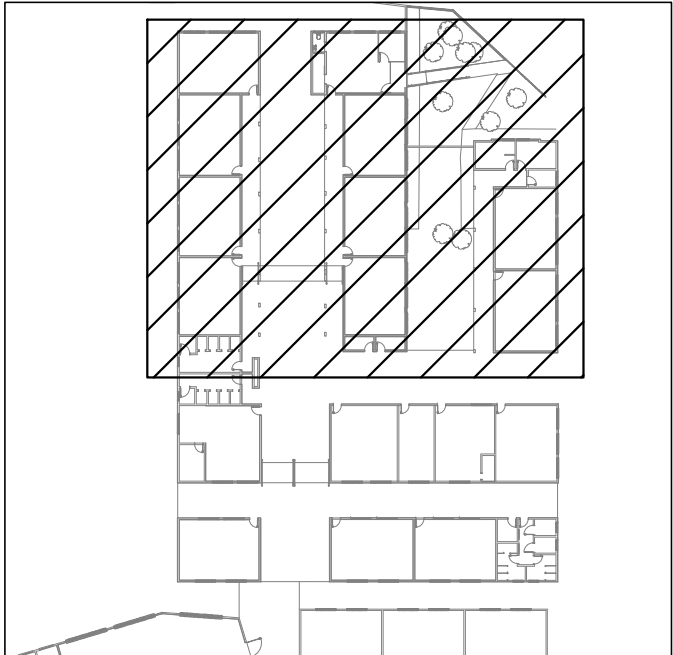
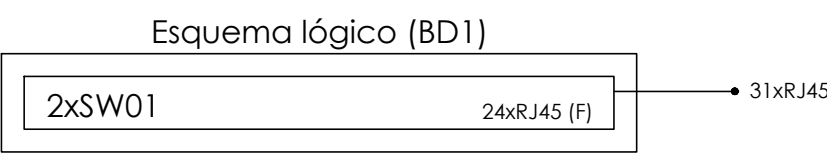
B

A



Legenda	
■	Cabo 2x4" de embutir
■	Cabo padrão
○	Conduíte PVC 5 entradas - Tomada RJ45 - 2 módulos a 0,30m do piso
○	Curva horizontal 45°
○	Curva horizontal 90°
○	Curva vertical externa 90°
○	Curva vertical interna 90°
○	Saída dupla para eletroduto
○	Saída horizontal para eletroduto
○	Horizontal 90°
○	Terminar
○	Tomada RJ45 - 2 módulos a 0,30m do piso
○	Tomada RJ45 - 2 módulos a 1,20m do piso
○	Tomada RJ45 a 0,30m do piso
○	Tomada RJ45 no teto - W8

Legenda das Indicações	
W8	Ponto de cabeamento - RJ45 - 1 módulo - teto
2x4"	Piso cego - Teto - 2x4"
CH45	Curva horizontal 45° - 100x50mm
CH	Curva horizontal 90° - 100x50mm
CV90	Curva vertical externa 90° - 100x50mm
CV90	Curva vertical interna 90° - 100x50mm
TH	1 horizontal 90° - 100x50mm
TM	Terminar - 100x50mm
12U	Cabo padrão 12" - porta arca/cab. - 12U x 470mm



NOTAS GERAIS					
1 - OS CIRCUITOS DA REDE LÓGICA NÃO DEVERÃO POSSUIR RAMAIS; 2 - OS CIRCUITOS DA REDE LÓGICA NÃO DEVERÃO ULTRAPASSAR O COMPRIMENTO MÁXIMO DE 90 m; 3 - TODAS AS PARTES METÁLICAS NÃO ENERGIZADAS DEVERÃO SER ATERRADAS.					
DI	ALTERAÇÃO DE ETAPAS	13/09/24	CEGO	YURI	PMF
DD	EMISSÃO INICIAL	12/07/24	CEGO	YURI	PMF
REV.	DESCRIÇÃO	DATA	ELEC.	VERE.	APROV.
AS INFORMAÇÕES DESTE DOCUMENTO SÃO PROPRIEDADE DA UNESC. SEU USO FORA DA SUA FINALIDADE					
REP. TÉCNICO: YURI CACIATOR - CFT/SC: 11186257903					
CONSTATO: 132/PMF/23					
ELABORAÇÃO:  UNIVERSIDADE DO EXTREMO SUL CATALANENSE IPAT - Instituto de Pesquisas Ambientais e Tecnológicas Rodovia Gov. Jorge Leão, km 43 - Bairro Sengul - Criciúma/SC Cx.Postal 3167 - Fone/Fax (48) 3431-4002/3431-4340 - CEP 88805-900					
COPIANTE:  PREFEITURA MUNICIPAL DE MORRO DA FUMAAÇA Av. Inocente Roggen, 31 - Centro 88835-000, MORRO DA FUMAAÇA - SC					
OBJETO: REFORMA OLÍVIO RECCO					
PROJETO ELÉTRICO - ETAPA 2					
CONTEÚDO: REDE LÓGICA					
ÁREA TOTAL	3056,35 m²	INTERDISCIPLINAR	ROD. TRANGULELO SARTOR - MORRO DA FUMAAÇA-SC	PROJETA	02/03
DESCRIÇÃO	INDEXADA	DESENHO	PEDRO GHISLANDI NUERBERG	PROJETA	02/03
DATA	12/07/2024	UF	039-PEX-PROJ-132-23-PE-PMF-DE-031-004-001-002		